

News Réemploi

Plateforme des Acteurs pour le Réemploi des Eléments de Construction à Bruxelles

Septembre 2019



Retours sur l'événement annuel de la Plateforme Réemploi

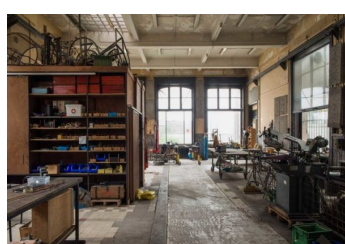
Ce jeudi 19 septembre a eu lieu l'événement annuel de la Plateforme Réemploi. Les participants ont pu (re)découvrir ce que la Plateforme a accompli durant l'année écoulée, participer à différents groupes de travail et ont pu connaître les projets inspirants de réemploi à Bruxelles. Cette journée s'est clôturée sur un moment de rencontre entre tous les acteurs présents.

[Lire la suite de l'article.](#)



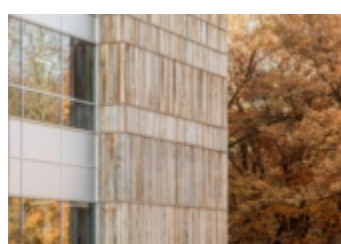
Découvrez la feuille des acteurs de la construction vers une économie circulaire !

Le secteur bruxellois de la construction dispose aujourd'hui d'une feuille de route qui identifie les objectifs stratégiques et actions prioritaires pour développer l'économie circulaire. En 2018, dans le cadre du Programme Régional en Economie Circulaire (PREC), le secteur de la construction a défini une vision claire (...). [Lire la suite de l'article.](#)



Zinneke, C2C et rénovation circulaire font bon ménage

A Bruxelles, la rénovation Cradle-to-Cradle des bâtiments de la Zinneke bat son plein. [MATRIciel](#) collabore avec le bureau [QUEST Architecture](#), l'équipe de coordination Zinneke et l'asbl [Rotor](#) afin de rénover l'Atelier Général du Timbre, dans le quartier Masui. L'objectif sera d'y accueillir l'ensemble des activités de l'asbl [Zinneke](#), dans un espace modulable et accessible à tous. [Lire la suite de l'article.](#)



Transformation d'une ancienne façade en béton brut en une façade en bois de réemploi

En 2014, l'ULiège et le C.H.U. de Liège, avec le soutien stratégique et administratif du GRE-Liège, ont présenté un ambitieux programme de rénovation énergétique et patrimoniale de onze bâtiments emblématiques du campus du Sart Tilman, auprès du fonds européen pour l'efficacité énergétique (fonds eef) (...). [Lire la suite de l'article.](#)



Les bonnes pratiques sur chantier !

Dans le cadre des Chantiers Pilotes de gestion innovante des Déchets de construction à Bruxelles ([CPDB](#)), plusieurs bonnes pratiques, dont le réemploi, ont été développées et testées. Découvrez-en une sélection dans [cette vidéo](#) réalisée par la [CCBC](#), en partenariat avec le [CSTC](#). [Voir la vidéo.](#)



Des aides économiques !

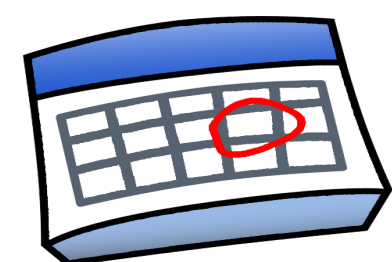
Si votre entreprise est reconnue comme étant impliquée dans l'économie circulaire (dans le cadre des aides pour le développement économique des entreprises), [vous pourrez bénéficier d'une majoration de 10 %](#) sur plusieurs primes de la Région de Bruxelles-Capitale. Plus d'informations : ips@cnc.be



La Plateforme Réemploi recherche des rédacteurs du mois

Vous souhaitez que votre projet de réemploi de matériaux de construction soit mis à l'honneur lors de nos prochaines Newsletters ? Devenez notre rédacteur du mois ! Plus d'informations : reemploi@cnc.be

Vous avez des News, articles ou actions à nous proposer ? Envoyez-les nous à l'adresse reemploi@cnc.be



Agenda

Les lundis 30 septembre et 07 octobre : Formation réemploi. Bruxelles Environnement. [Programme et inscriptions.](#)

Faites nous part de vos événements ! Vous organisez ou avez connaissance d'un événement lié au réemploi d'éléments de construction à Bruxelles ? Faites-nous en part ! [Contact.](#)

Visitez le site de la Plateforme réemploi : www.reemploi-construction.brussels



reemploi-construction.brussels
hergebruik-bouw.brussels

Une action coordonnée par



Dans le cadre du Programme en Économie Circulaire, avec le soutien de Bruxelles Environnement



Si vous souhaitez recevoir directement cette newsletter, abonnez-vous [ici](#).
Als u deze nieuwsbrief in de verkeerde taal ontvangt, geef dan [hier](#) een seintje !

Vous recevez cet e-mail en raison de votre inscription à notre newsletter. Si vous ne désirez plus recevoir ces messages, vous pouvez à tout moment retirer votre consentement en cliquant sur « [Désinscription](#) ». Cet e-mail est expédié depuis la Confédération Construction ASBL, rue du Lombard 34-42, 1000 Bruxelles, BCE 0406.479.092. Nous traitons vos données à caractère personnel conformément à notre [Politique en matière de protection des données](#), que vous pouvez consulter sur notre site Internet. Pour de plus amples informations, veuillez contacter privacy@confederatiebouw.be.

Plateforme des Acteurs pour le Réemploi des Éléments de Construction à Bruxelles

T +32 2 545 58 35 / F +32 2 545 59 06
reemploi@confederationconstruction.be

powered by



Cet e-mail a été envoyé à .

[Désinscrire](#)

[privacy policy](#)